

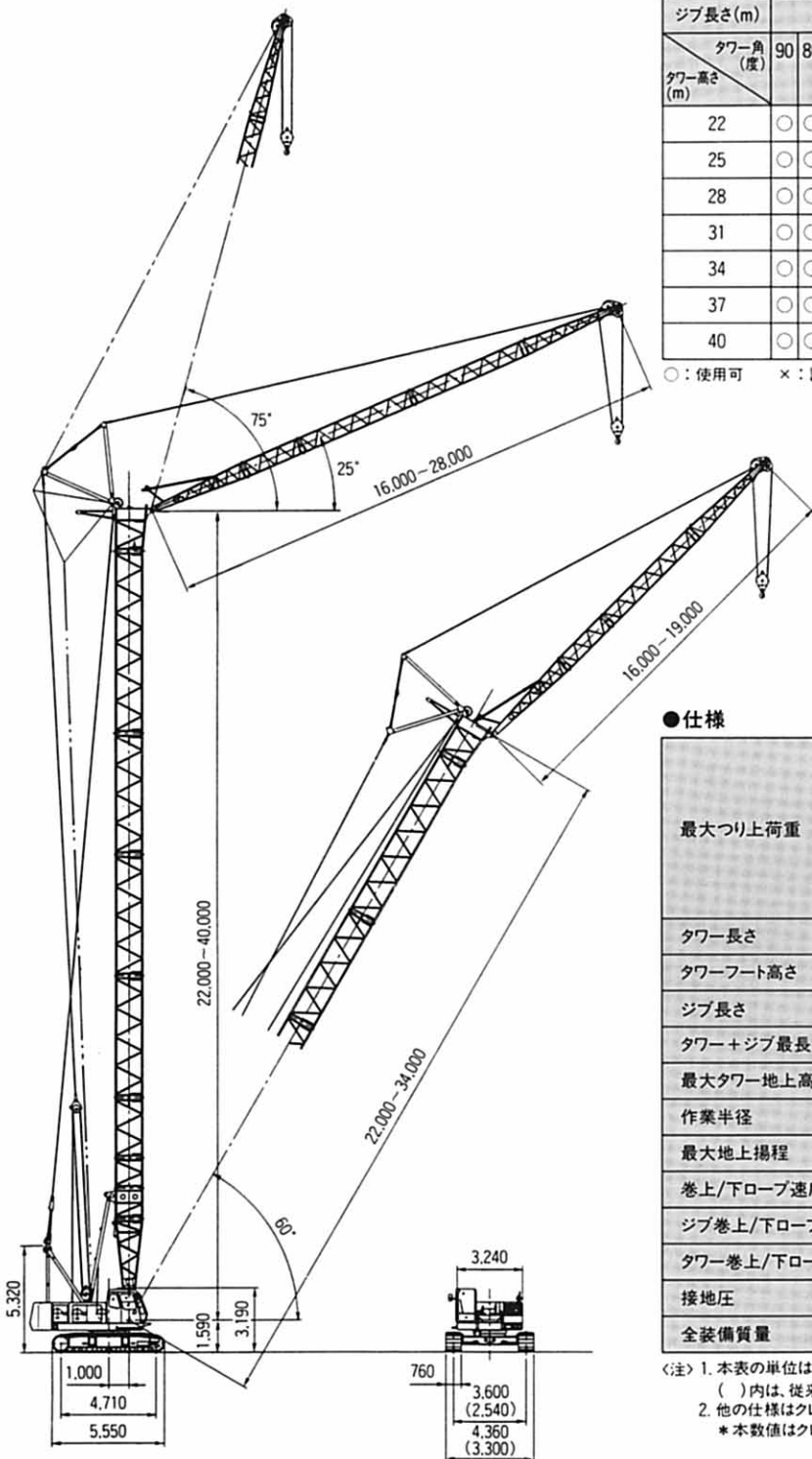
SuperLandy
CX550
HYDRAULIC CRAWLER CRANE

Specifications

仕 様

HITACHI

●寸法図 (単位: mm)



●タワー・ジブ構成

タワー高さ (m)	16				19				22				25				28			
	90	80	70	60	90	80	70	60	90	80	70	60	90	80	70	60	90	80	70	60
22	○	○	○	○	○	○	○	○	○	○	○	○	○	○	○	○	○	○	○	○
25	○	○	○	○	○	○	○	○	○	○	○	○	○	○	○	○	○	○	○	○
28	○	○	○	○	○	○	○	○	○	○	○	○	○	○	○	○	○	○	○	○
31	○	○	○	○	○	○	○	○	○	○	○	○	○	○	○	○	○	○	○	○
34	○	○	○	○	○	○	○	○	○	○	○	○	○	○	○	○	○	○	○	○
37	○	○	○	○	○	○	○	○	○	○	○	○	○	○	○	○	○	○	○	○
40	○	○	○	○	○	○	○	○	○	○	○	○	○	○	○	○	○	○	○	○

○: 使用可 ×: 設定なし

●仕様

最大つり上荷重	t×m	11.4×10.3(22mタワー+16mジブ) 10.3×11.1(22mタワー+19mジブ) 9.4×11.0(28mタワー+22mジブ) 6.15×13.0(37mタワー+28mジブ) 6.45×12.0(40mタワー+25mジブ)
タワー長さ	m	22~40
タワーフット高さ	m	1.590
ジブ長さ	m	16~28
タワー+ジブ最長	m	40+25
最大タワー地上高さ	m	41.6
作業半径	m	8.0~38.1
最大地上揚程	m	63
巻上/下ロープ速度	m/min	*100/65/32
ジブ巻上/下ロープ速度	m/min	*32
タワー巻上/下ロープ速度	m/min	*53
接地圧	kPa (kgf/cm ²)	74.5 (0.76)
全装備質量	t	58.0 (40mタワー+25mジブ)

〈注〉1. 本表の単位は、国際単位系によるSI単位表示です。
()内は、従来の単位表示を併記したものです。
2. 他の仕様はクレーン仕様と同様です。
*本数値はクレーンモードの場合です。負荷により速度変化します。

()内はクローラ縮小時の寸法です。

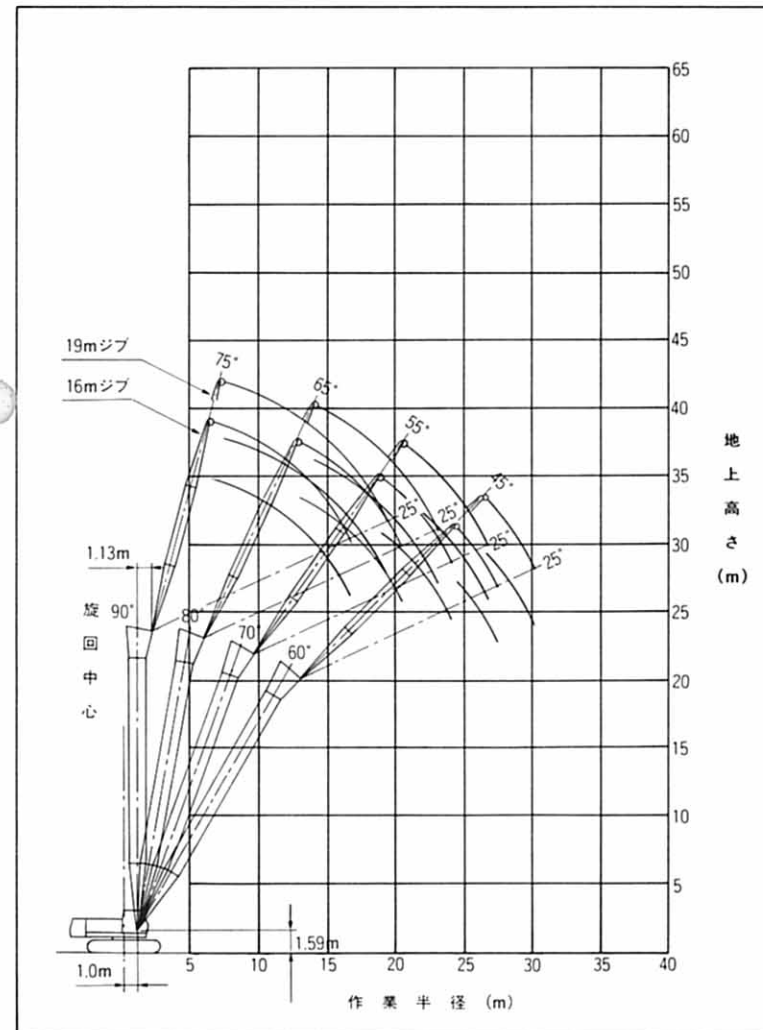
●タワークレーン定格総荷重表

(単位: t)

作業半径 (m)	ジブ長さ(m)							
	16				19			
	90°	80°	70°	60°	90°	80°	70°	60°
8.0	11.50				9.0m×11.40t			
9.0	11.50				9.5m×11.25t			
10.0	10.3m×11.40t				10.90			
12.0	9.50	12.9m×5.85t			11.1m×10.30t			
14.0	7.80	5.85			7.80	14.2m×5.20t		
16.0	6.60	5.15			6.60	5.10		
18.0	16.7m×6.30t	4.45	18.9m×3.70t		5.70	4.45		
20.0		3.95	3.65		19.4m×5.20t	3.90	20.7m×3.30t	
22.0		20.5m×3.80t	3.25			3.50	3.20	
24.0			2.95	24.4m×2.55t		23.2m×3.30t	2.90	
26.0			24.2m×2.95t	2.45			2.65	26.6m×2.25t
28.0				27.6m×2.30t			26.9m×2.50t	2.20
30.0								2.00
30.3								2.00

〈注〉1. 上表に示す定格総荷重は、水平堅土上定置荷役における値で転倒荷重の78%以内、および移動式クレーン構造規格で定める前方安定度1.15以上です。
2. 実際につり上げられる荷重は、上表の定格総荷重からフック等のつり具一切の重量を差し引いた値です。
フック重量15tフック……………0.32t
3. 作業半径とは荷をつった状態での旋回中心からのつり荷の重心までの水平距離です。
4. カウンタウェイトは、18.7tです。
5. 巻上ロープ掛数1本掛で作業の場合は、6.5tフック(オプション用品)を使用してください。この際の定格総荷重は取扱説明書の「タワークレーン定格総荷重表(1本掛)」によってください。
6. 作業を行う時は必ずクローラを規定位置まで拡張してください。

●作業範囲図



作業範囲図は無負荷時の状態です。

25mタワー(2本掛)

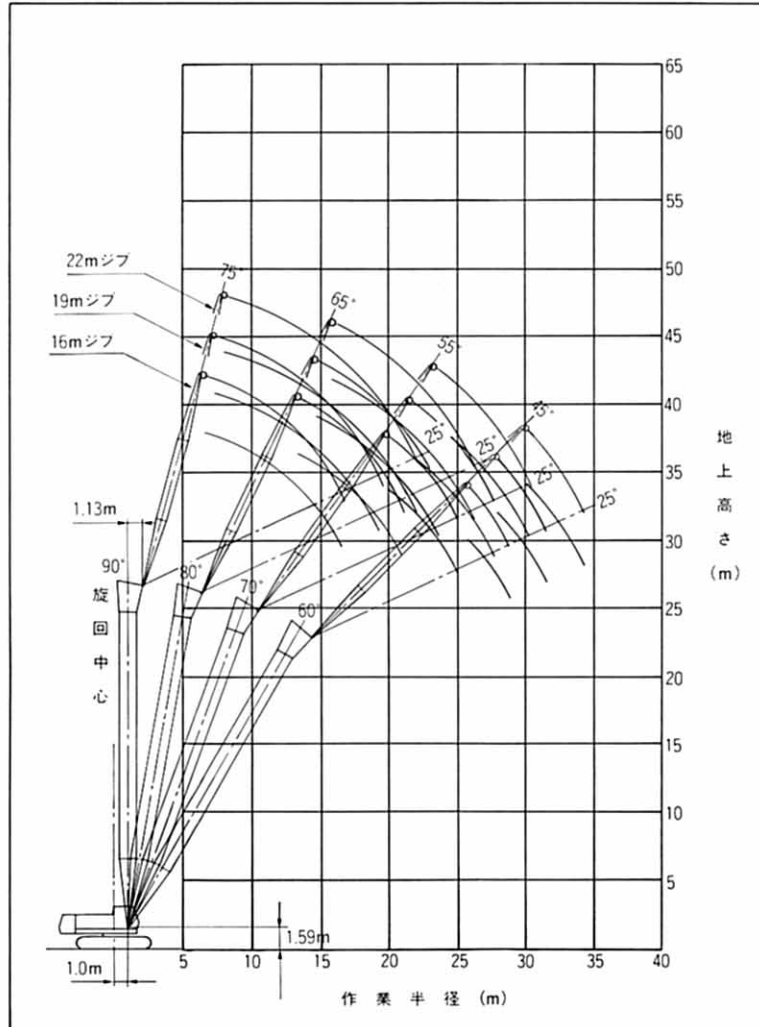
●タワークレーン定格総荷重表

(単位:t)

作業半径 (m)	ジブ長さ(m)											
	16				19				22			
	90°	80°	70°	60°	90°	80°	70°	60°	90°	80°	70°	60°
8.1	11.50											
9.0	11.50				9.1m×10.50t				10.0m×9.40t			
10.0	9.5m×11.40t				10.50				11.0m×9.40t			
12.0	10.7m×10.90t	13.4m×5.50t			11.6m×9.75t				9.00			
14.0	7.80	5.50			7.80	14.7m×4.90t			12.5m×8.80t	15.9m×4.35t		
16.0	6.60	5.05			6.60	4.90			6.60	4.35		
18.0	16.7m×6.30t	4.40			5.80	4.35			5.70	4.30		
20.0		3.90	3.40		19.4m×5.20t	3.85	21.7m×3.00t		5.00	3.80		
22.0		21.0m×3.65t	3.15			3.45	3.00		4.40	3.40	23.4m×2.70t	
24.0			2.85	25.9m×2.25t		23.8m×3.10t	2.80		22.2m×4.35t	3.05	2.70	
26.0			25.2m×2.65t	2.25			2.55			2.75	2.50	
28.0				2.15			27.9m×2.30t	28.1m×2.00t		26.5m×2.65t	2.25	
30.0				29.1m×2.05t				1.90		2.05	30.2m×1.75t	
32.0								31.8m×1.75t		30.6m×2.00t	1.70	
34.0											1.55	
34.5											1.50	

※注記につきましては、22mタワーと同様です。

●作業範囲図



作業範囲図は無負荷時の状態です。

28mタワー(2本掛)

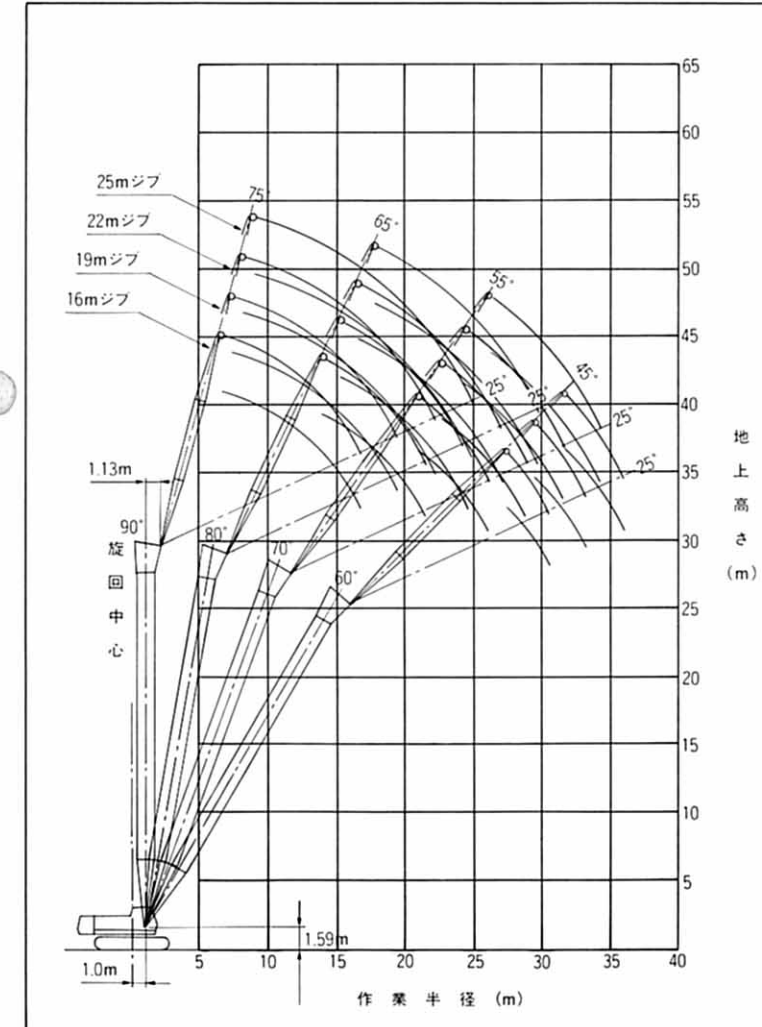
●タワークレーン定格総荷重表

(単位:t)

作業半径 (m)	ジブ長さ(m)														
	16				19				22				25		
	90°	80°	70°	60°	90°	80°	70°	60°	90°	80°	70°	60°	90°	80°	70°
8.3	11.40														
9.0	11.40				9.2m×10.50t				10.1m×9.40t						
10.0	9.5m×11.40t				10.50				11.0m×9.40t				11.1m×8.20t		
12.0	10.7m×10.90t	13.9m×5.15t			11.6m×9.75t				9.00				8.20		
14.0	7.80	5.15			7.80	15.2m×4.60t			12.5m×8.80t				7.30		
16.0	6.60	5.00			6.60	4.60			6.60	16.5m×4.10t			15.5m×6.70t	17.7m×3.70t	
18.0	16.7m×6.30t	4.35			5.80	4.30			5.70	4.10			5.70	3.70	
20.0		3.80	21.0m×3.05t		19.4m×5.20t	3.80			5.00	3.70			5.00	3.65	
22.0		21.6m×3.50t	3.05			3.35	22.7m×2.75t		4.40	3.30			4.40	3.25	
24.0			2.75			3.05	2.70		22.2m×4.35t	2.95	2.44m×2.45t		3.90	2.95	
26.0			2.50	27.4m×2.00t		2.43m×3.00t	2.45			2.70	2.40		2.9m×3.65t	2.65	26.1m×2.20t
28.0			26.2m×2.45t	2.00		2.25	29.6m×1.75t		27.0m×2.55t	2.15			2.40	2.10	
30.0				1.85		28.9m×2.10t	1.75			2.00	31.7m×1.55t		29.7m×2.20t	1.95	
32.0				30.6m×1.80t			1.65			31.7m×1.85t	1.55			1.80	
34.0							33.3m×1.55t				1.45			1.65	
36.0											1.35			34.4m×1.60t	

※注記につきましては、22mタワーと同様です。

●作業範囲図



作業範囲図は無負荷時の状態です。

31_mタワー(2本掛)

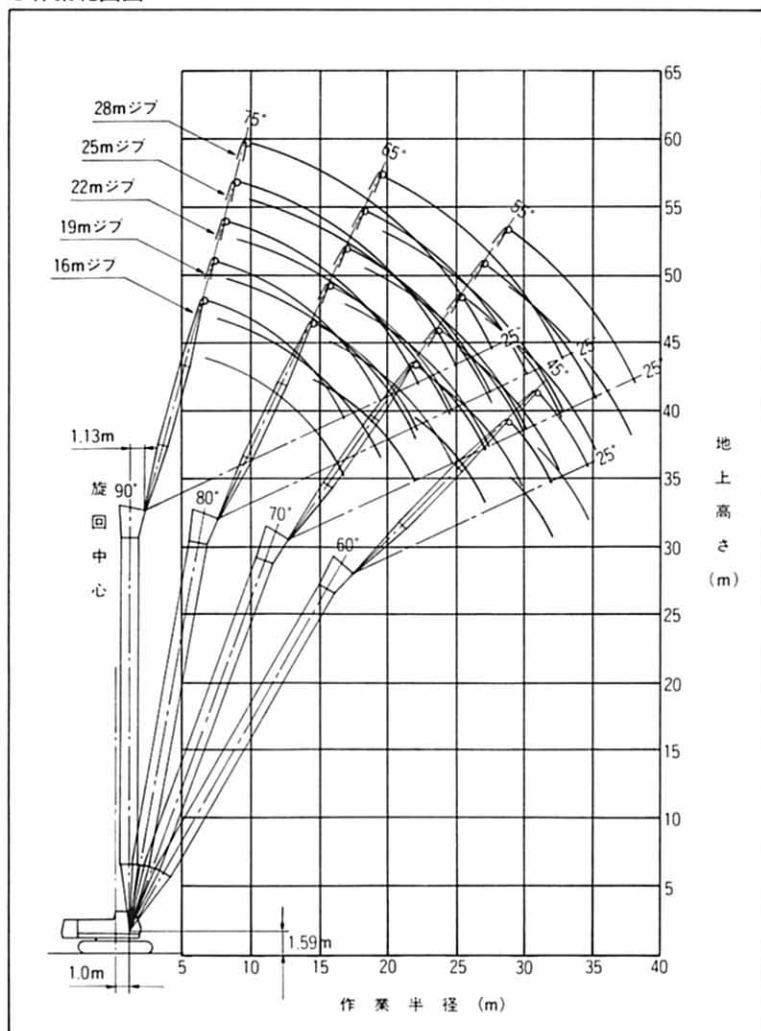
●タワークレーン定格総荷重表

(単位:t)

作業半径 (m)	ジブ長さ(m)																	
	16				19				22			25			28			
	90°	80°	70°	60°	90°	80°	70°	60°	90°	80°	70°	90°	80°	70°	90°	80°	70°	
8.4	10.40																	
9.0	10.40				9.3m×10.00t									10.2m×8.40t				
10.0	10.00				10.00									11.0m×8.40t			11.2m×7.60t	
12.0	9.40				8.70									8.10			7.55	
14.0	7.80	14.4m×4.80t			13.1m×8.35t	15.7m×4.30t								14.2m×7.55t			7.05	
16.0	6.60	4.80			6.60	4.30								6.50	17.0m×3.85t	15.5m×6.70t	5.20	
18.0	16.7m×6.30t	4.25			5.80	4.20								5.70	3.85	5.60	18.3m×3.50t	
20.0		3.75			19.4m×5.20t	3.70								5.00	3.65	4.90	3.50	
22.0		3.35	2.75			3.30	23.7m×2.50t							4.40	3.25	4.40	3.20	
24.0		22.1m×3.30t	2.65			2.95	2.50							2.90	25.5m×2.20t	3.90	2.85	
26.0			2.40			2.48m×2.80t	2.35							2.65	2.20	24.9m×3.65t	2.60	
28.0			27.3m×2.25t	28.9m×1.75t			2.15							2.35	2.00	27.5m×2.45t	2.10	
30.0				1.75			1.95	31.1m×1.55t						1.90	2.15	1.85	2.10	
32.0				1.60				1.55						1.75	30.2m×2.10t	1.70	1.95	
34.0				32.1m×1.60t				1.40						32.7m×1.70t		1.55	33.0m×1.85t	
36.0								34.8m×1.35t						35.4m×1.45t			1.40	
38.0																	1.30	
38.1																	1.30	

*注記につきましては、22mタワーと同様です。

●作業範囲図



作業範囲図は無負荷時の状態です。

34_mタワー(2本掛)

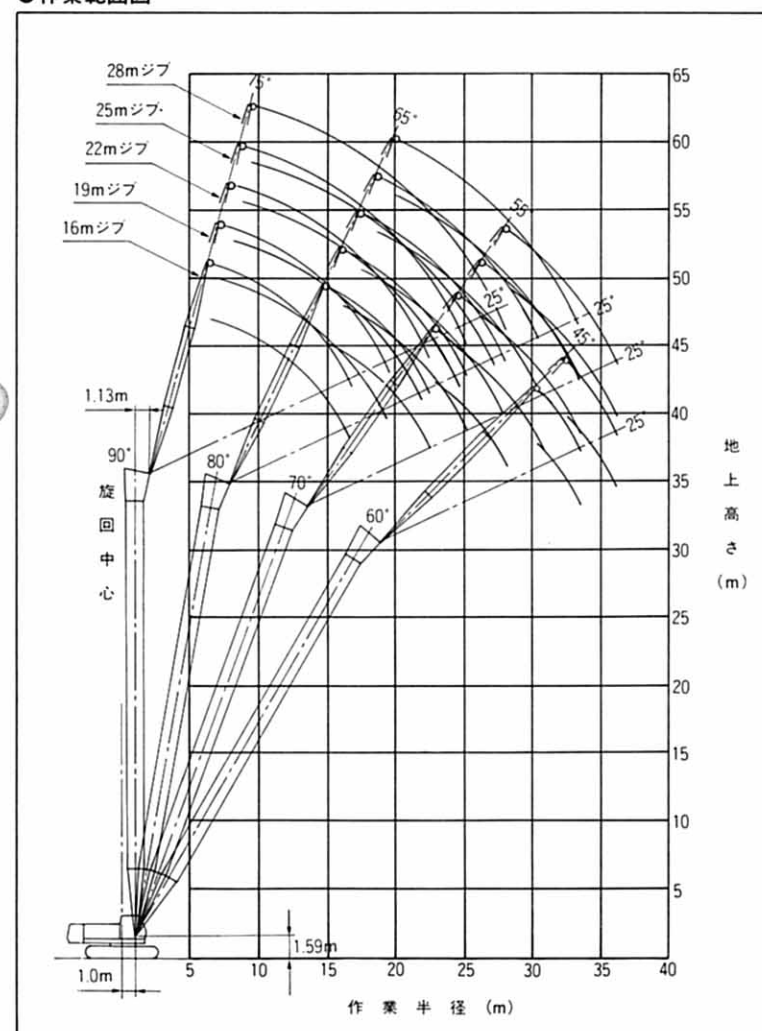
●タワークレーン定格総荷重表

(単位:t)

作業半径 (m)	ジブ長さ(m)															
	16				19				22			25			28	
	90°	80°	70°	60°	90°	80°	70°	60°	90°	80°	70°	90°	80°	70°	90°	80°
8.5	10.40															
9.0	10.40							9.4m×9.50t						10.3m×8.40t		
10.0	10.00							9.35						11.0m×8.40t		11.3m×7.60t
12.0	9.40							8.70						8.10		7.55
14.0	7.80	15.0m×4.50t						8.70						14.2m×7.55t		7.05
16.0	6.60	4.50						6.60	16.2m×4.05t					6.50	17.5m×3.65t	15.5m×6.70t
18.0	16.7m×6.30t	4.15						5.80	4.05					5.70	3.65	5.60
20.0		3.65						19.4m×5.20t	3.60					5.00	3.55	4.90
22.0		3.25	23.0m×2.50t					3.25						4.40	3.15	4.40
24.0		22.6m×3.15t	2.50					2.90	24.8m×2.25t					2.85	3.90	2.80
26.0			2.30					2.53m×2.70t	2.25					2.55	26.5m×2.00t	24.9m×3.65t
28.0			2.10					2.05						2.35	2.00	2.30
30.0			28.3m×2.05t	30.4m×1.50t				1.85						1.80	2.10	1.75
32.0				1.45				31.0m×1.80t	32.6m×1.35t					1.65	30.8m×2.00t	1.60
34.0				33.6m×1.35t					1.30					33.7m×1.55t		1.50
36.0									1.20							1.35
36.4									36.3m×1.20t							1.30

*注記につきましては、22mタワーと同様です。

●作業範囲図



作業範囲図は無負荷時の状態です。

37mタワー(2本掛)

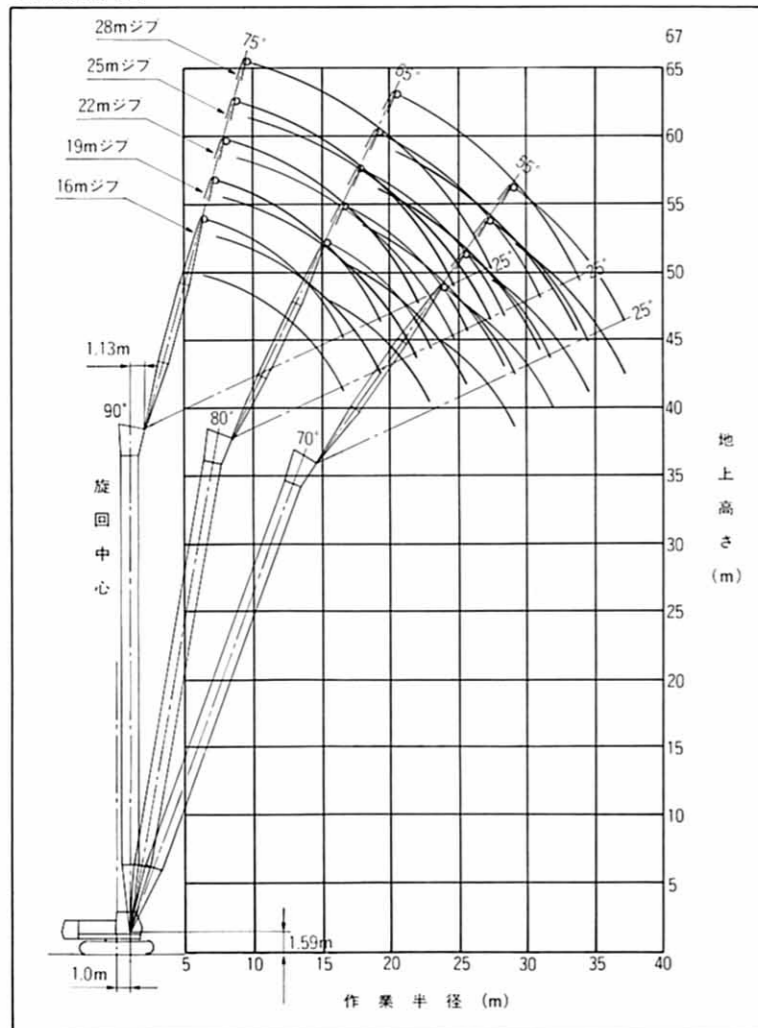
●タワークレーン定格総荷重表

(単位:t)

作業半径 (m)	ジブ長さ(m)													
	16			19			22			25			28	
	90°	80°	70°	90°	80°	70°	90°	80°	70°	90°	80°	70°	90°	80°
8.6	8.60													
9.0	8.60			9.5m×8.00t			10.4m×7.20t							
10.0	8.40			8.00			11.0m×7.10t			11.4m×6.50t			12.3m×6.15t	
12.0	8.05			8.00			6.90			6.45			13.0m×6.15t	
14.0	7.75	15.5m×4.20t		15.2m×6.95t			6.50			6.10			5.80	
16.0	6.60	4.20		6.60	16.8m×3.80t		16.7m×6.15t			5.75			5.20	
18.0	16.7m×6.30t	4.05		5.70	3.80		5.60	3.40		18.2m×5.50t	19.3m×3.10t		4.70	
20.0		3.60		19.4m×5.20t	3.55		5.00	3.40		4.90	3.10		4.20	20.6m×2.80t
22.0		3.20			3.15		4.40	3.10		4.40	3.05		3.80	2.80
24.0		23.1m×3.00t	24.1m×2.30t		2.85	25.8m×2.05t	22.2m×4.35t	2.75		3.90	2.75		3.40	2.65
26.0			2.20		25.8m×2.55t	2.05	2.50	27.5m×1.80t	24.9m×3.65t	2.45			3.00	2.40
28.0			2.00			1.95	2.30	1.80		2.25	29.2m×1.60t	27.6m×2.75t	2.20	
30.0			29.3m×1.85t			1.75	28.6m×2.20t	1.70		2.05	1.60		2.00	
32.0						1.60		1.55		31.3m×1.90t	1.50		1.80	
34.0								1.45			1.40		1.70	
36.0										34.7m×1.40t			1.30	
37.5													1.20	

*注記につきましては、22mタワーと同様です。

●作業範囲図



作業範囲図は無負荷時の状態です。

40mタワー(2本掛)

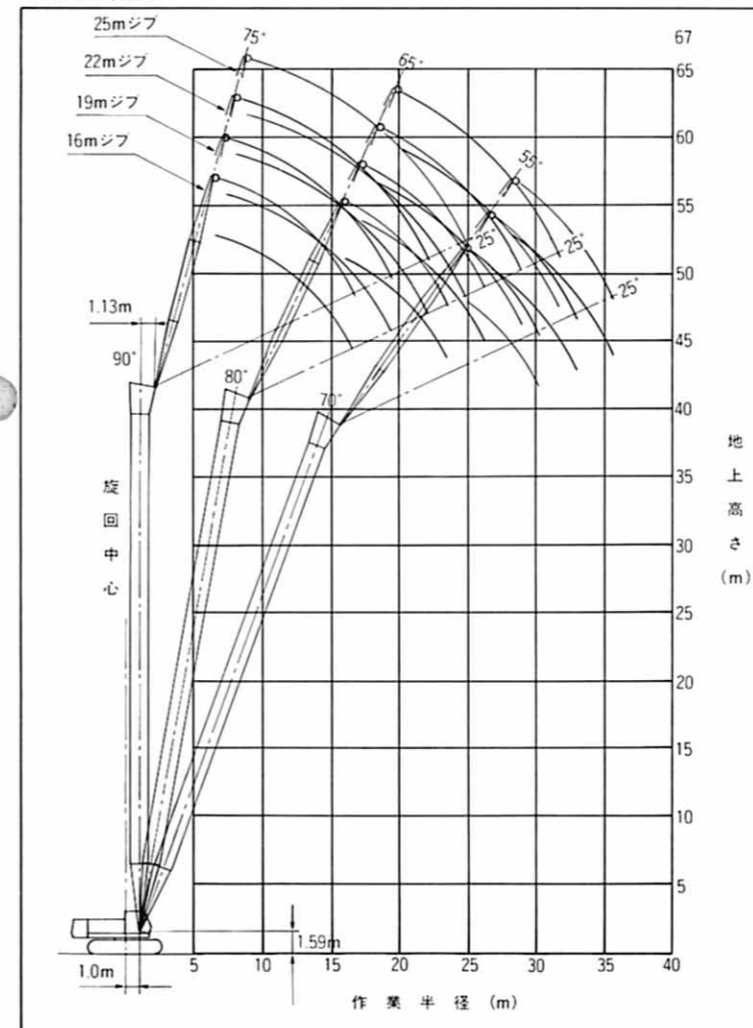
●タワークレーン定格総荷重表

(単位:t)

作業半径 (m)	ジブ長さ(m)										
	16			19			22			25	
	90°	80°	70°	90°	80°	70°	90°	80°	70°	90°	80°
8.7	8.60										
9.0	8.60			9.6m×7.80t			10.5m×7.20t				
10.0	8.40			7.80			11.0m×7.10t			11.5m×6.50t	
12.0	8.05			7.45			6.90			6.45	
14.0	7.75			15.2m×6.95t			6.50			6.10	
16.0	6.60	3.95		6.60	17.3m×3.55t		16.7m×6.15t			5.75	
18.0	16.7m×6.30t	3.95		5.70	3.55		5.60	18.5m×3.20t		18.2m×5.50t	19.8m×2.90t
20.0		3.50		19.4m×5.20t	3.45		5.00	3.20		4.90	2.90
22.0		3.10			3.05		4.40	3.00		4.40	2.90
24.0		23.6m×2.85t	25.1m×2.05t		2.75		22.2m×4.35t	2.70		3.90	2.65
26.0			2.05		2.50	26.8m×1.85t		2.45		24.9m×3.65t	2.40
28.0			1.90		26.4m×2.45t	1.85		2.20	28.5m×1.60t		2.15
30.0			1.70			1.65		29.1m×2.05t	1.60		2.00
32.0					30.3m×1.70t				1.45		31.8m×1.80t
34.0									1.35		
35.8									1.25		

*注記につきましては、22mタワーと同様です。

●作業範囲図



作業範囲図は無負荷時の状態です。

●タワーブーム標準構成表

タワー長さ(m)	22	25	28	31	34	37	40
構成要素							
下タワー (5m)	1	1	1	1	1	1	1
上タワー (2m)	1	1	1	1	1	1	1
1.5m 継ぎタワー (下)	1	1	1	1	1	1	1
1.5m 継ぎタワー (上)	1	1	1	1	1	1	1
3m 継ぎタワー	1	2	1	2	1	2	1
6m 継ぎタワー			1	1	2	2	3
9m (B) 継ぎタワー	1	1	1	1	1	1	1
装着範囲ジブ	16m	→					
	19m	→					
	22m	→					
	25m	→					
	28m	→					

●タワージブ標準構成表

ジブ長さ(m)	16	19	22	25	28
構成要素					
下タワージブ (5m)	1	1	1	1	1
上タワージブ (5m)	1	1	1	1	1
3m 継ぎタワージブ	2	1	2	1	2
6m 継ぎタワージブ		1	1	2	2

●分解輸送質量および概略寸法

主要部品名	質量 (t)	長さ×幅×高さ(m)	備考
本体	本体	30.20	6.63×3.30×3.20
	カウンタウエイト	3.62	1.19×0.51×1.10
	カウンタウエイト	7.12	2.03×0.70×1.50
	カウンタウエイト	7.93	3.24×0.97×1.50
タワー	下タワー	0.80	5.15×1.55×1.54
	上タワー	0.64	2.68×1.44×2.26
	1.5m 継ぎタワー (下)	0.43	1.60×1.40×1.93
	1.5m 継ぎタワー (上)	0.22	1.60×1.40×1.40
	スイングレバー	0.59	4.48×1.40×0.67
	3m 継ぎタワー	0.22	3.10×1.40×1.46
	6m 継ぎタワー	0.38	6.10×1.40×1.46
	9m 継ぎタワー	0.56	9.10×1.40×1.46
	9m (B) 継ぎタワー	0.59	9.10×1.40×1.49
	タワーストップ (右)	0.39	5.55×0.20×0.20
	タワーストップ (左)	0.40	5.55×0.20×0.40
	下タワージブ	0.39	5.21×1.14×1.36
	上タワージブ	0.43	5.49×1.01×0.99
	3m 継ぎタワージブ	0.15	3.08×1.01×0.83
	6m 継ぎタワージブ	0.25	6.08×1.01×0.83
15t フック	0.32	1.36×0.62×0.29	
6.5t フック	0.26	0.84×0.42×0.42	

(注) 本体をトレーラなどに搭載して輸送する場合は、関係官庁(警察署・国道工事事務所など)の通行許可が必要です。
また、輸送時の重量と寸法については、関係法規(道路交通法・道路運送車両法・道路法)にしたがい、事前にご確認ください。

装備品一覧

〈本体基本装備品〉

下部走行体	
• ショベル式足廻り(760mmシュー)	• サイドフレーム伸縮シリンダ(1本)
上部旋回体	
• 前照灯(2灯)	• キャブ昇降ステップ
• バックミラー(旋回体左右)	• 超微速制御装置
• 起伏ドラム確認ミラー	• ドラム回転感知装置
• 集中給脂装置(A7レームハンガリング、旋回輪用)	• 18.7tカウンタウエイト
• 燃料給油装置(電動式)	• 付属工具
• アンダーカバー(ベッド下面)	
(キャブ)	
• 間欠ワイパー(前面窓、天窓)	• 時計付オートチューニングAMラジオ
• ウインドウォッシャー(前面窓、天窓)	• シガレットライター
• ロール式サンシェード(天窓)	• 灰皿
• サンバイザー	• ブレーキモード切替スイッチ(インターロック付)
• フロアマット	• 作業モード切替スイッチ(インターロック付)
• 室内灯	• 電動式チルトスタンド
• エアコン	
安全装置	
• 旋回ロック	• ブレーキ掛け忘れ防止装置
• 爪式ドラムロック(主巻、補巻、ブーム起伏)	• ゲート式ロックレバー
• 音声警報装置	• 始業安全点検モニター

〈フロント別基本装備品〉

クレーン仕様	
• 10m基本ブーム(下:5m、上:5m)	• ブーム起伏ロープ(φ16mm×135m)
• ブームストップ	• モーメントリミッタ
• ブーム角度計	• 過巻防止装置(主巻フック、ブーム起伏、第二)
• 55tフック	• ガイドシーブ落し込み
• 主巻ロープ(XPロープφ22mm×185m)	
フルラフティングタワークレーン仕様	
• 40mタワーブーム	• タワー起伏ロープ(φ22mm×145m)
(下:5m/1.5m×2/3m×1/6m×3/9m×1/上:2m)	• タワー起伏ロープ(φ16mm×150m)
(最長タワー40m時の装着タワージブは25mまで)	• モーメントリミッタ
• 28mタワージブ(下:5m/3m×2/6m×2/上:5m)	• 過巻防止装置(フック、タワー、タワージブ、第二)
• タワーストップ	• 風速計
• タワーブーム角度計	• 水泡式水準器
• 15tフック	• タワー組立用枕(タワー高さ31m以上に使用)
• 主巻ロープ(モノロープEPφ22mm×215m)	• ガイドシーブ落し込み

クラムシェル仕様

• 10m基本ブーム(下:5m、上:5m)	• 支持ロープ(ファイラロープφ22mm×60m)*
• ブームストップ	• 油圧式タグライン(φ10mm×45mロープ付)、
• ブーム角度計	ブーム起伏ロープ(φ16mm×135m)
• 開閉・支持ロープ外れ防止装置(パイプブーム用)	• ガイドシーブ落し込み
• 開閉ロープ(ファイラロープφ22mm×67m)*	* 開閉・支持ロープ長さはブーム長さ19m、
	掘削深さ12mを基準としています。

リフティングマグネット仕様

• 13m基本アングルブーム	• ブーム起伏ロープ(φ16mm×135m)
(下:6.5m、上:6.5m、広角シーブ(ブームポイント2車付))	• 巻上ロープ外れ防止装置(アングルブーム用)
• ブームストップ	• 油圧式タグライン(φ10mm×45mロープ付)
• ブーム角度計	• モーメントリミッタ
• 50tフック(フック回り止め付)	• 過巻防止装置(フック、ブーム起伏、第二)
• 巻上ロープ(φ22mm×185m)	

荷役バケット仕様

• 13m基本アングルブーム	• 支持ロープ(ファイラロープφ22mm×60m)*
(下:6.5m、上:6.5m、広角シーブ(ブームポイント2車付))	• 油圧式タグライン(φ10mm×45mロープ付)
• ブームストップ	• ブーム起伏ロープ(φ16mm×135m)
• ブーム角度計	• モーメントリミッタ
• 開閉・支持ロープ外れ防止装置(アングルブーム用)	• 過巻防止装置(バケット、ブーム起伏、第二)
• 開閉ロープ(ファイラロープφ22mm×67m)*	* 開閉・支持ロープ長さはブーム長さ19m、
	掘削深さ12mを基準としています。